

**DIECI**



**PEGASUS 400°**

**40.16 | 40.18**



**dieci.com**

## LEISTUNGEN

Maschinenmodell	PEGASUS 40.16 - 400°	PEGASUS 40.18 - 400°
Maximale Tragkraft	4000 kg (8818 lb)	4000 kg (8818 lb)
Maximale Hubhöhe	15,70 m (51,5 ft)	18,00 m (59,1 ft)
Max. waagrechtcr Ausschub	13,40 m (44 ft)	15,30 m (50,2 ft)
Schwenkwinkel der Gabeln	133°	133°
Zugkraft	6500 daN (14613 lbf)	6500 daN (14613 lbf)
Max. Steigfähigkeit	37%	37%
Leergewicht	13200 kg (29101 lb)	13700 kg (30203 lb)
Höchstgeschwindigkeit (auf Reifen mit dem maximal zulässigen Durchmesser bezogen)	30 km/h (18,6 mph)	30 km/h (18,6 mph)

## AUSLEGER

Maschinenmodell	PEGASUS 40.16 - 400°	PEGASUS 40.18 - 400°
Heben	17,4 s	20,6 s
Senken	12,6 s	14,2 s
Ausfahren	34,2 s	26,0 s
Einfahren	21,9 s	17,0 s
Ankippen	3,9 s	3,8 s
Auskippen	2,4 s	2,0 s

## MOTOR

Maschinenmodell	PEGASUS 40.16 - 400°	PEGASUS 40.18 - 400°
Marke	Perkins	Perkins
Nennleistung	85,9 kW (115 HP)	85,9 kW (115 HP)
@U/min	2200 rpm	2200 rpm
Spitzenleistung	85,9 kW (115 HP)	85,9 kW (115 HP)
@U/min	2200 rpm	2200 rpm
Betrieb	4-Takt	4-Takt
Einspritzung	Elektronisch, Common-Rail	Elektronisch, Common-Rail
Anzahl und Anordnung der Zylinder	4, vertikal in Reihe	4, vertikal in Reihe
Hubraum	3621 cm <sup>3</sup> (221 in <sup>3</sup> )	3621 cm <sup>3</sup> (221 in <sup>3</sup> )
Verbrauch	216 g/kWh (355,32 lb/Hp h)	216 g/kWh (355,32 lb/Hp h)
@U/min	1900 rpm	1900 rpm
Abgasnormen	Stage V/Tier 4f	Stage V/Tier 4f
Abgasbehandlung	DOC+DPF+SCR (mit AdBlue)	DOC+DPF+SCR (mit AdBlue)
Kühlsystem	Flüssigkühlung	Flüssigkühlung
Ansaugung	Turbolader, 16 Ventile mit Nachkühler	Turbolader, 16 Ventile mit Nachkühler

## DIFFERENTIALACHSEN

Maschinenmodell	PEGASUS 40.16 - 400°	PEGASUS 40.18 - 400°
Achsentypen	2 Lenkräder, mit 4 Planetengetrieben	2 Lenkräder, mit 4 Planetengetrieben
Lenkungsarten	4 Räder/ Hundegang / 2 Räder	4 Räder/ Hundegang / 2 Räder
Vorderachse	Starr	Starr
Hinterachse	Pendelnd	Pendelnd
Betriebsbremse	Im Ölbad mit Servobremse an Vorder- und Hinterachse mit Doppelhydraulikanlage	Im Ölbad mit Servobremse an Vorder- und Hinterachse mit Doppelhydraulikanlage
Feststellbremse	Federspeicherbremse mit elektrischer Steuerung	Federspeicherbremse mit elektrischer Steuerung

## HYDRAULIKANLAGE

Maschinenmodell	PEGASUS 40.16 - 400°	PEGASUS 40.18 - 400°
Typ Hydraulikpumpe	Zahnradpumpe für Hydrolenkung und Bewegungen	Zahnradpumpe für Hydrolenkung und Bewegungen
Leistung Hydraulikpumpe	120 L/min (31,7 gal/min)	120 L/min (31,7 gal/min)
Max. Betriebsdruck	24,0 MPa (3481 psi)	24,0 MPa (3481 psi)
Bedienung Steuerventil	Proportionaler Joystick 5in1	Proportionaler Joystick 5in1
Typ Steuerventil	Elektronisch geregeltes hydraulisches Servo-Steuerventil mit 5 Sektionen, proportional „Load Sensing“ mit „Flow Sharing“, 5 gleichzeitige Bewegungen mit für jede Bewegung unabhängiger Regulierung der max. Geschwindigkeit.	Elektronisch geregeltes hydraulisches Servo-Steuerventil mit 5 Sektionen, proportional „Load Sensing“ mit „Flow Sharing“, 5 gleichzeitige Bewegungen mit für jede Bewegung unabhängiger Regulierung der max. Geschwindigkeit.

## FÜLLMENGEN

Maschinenmodell	PEGASUS 40.16 - 400°	PEGASUS 40.18 - 400°
Hydraulische Anlage (insgesamt)	270,0 L (71,33 gal)	270,0 L (71,33 gal)
Kraftstofftank	180,0 L (47,55 gal)	180,0 L (47,55 gal)
AdBlue-Tank	19,0 L (5,02 gal)	19,0 L (5,02 gal)

## ANTRIEB

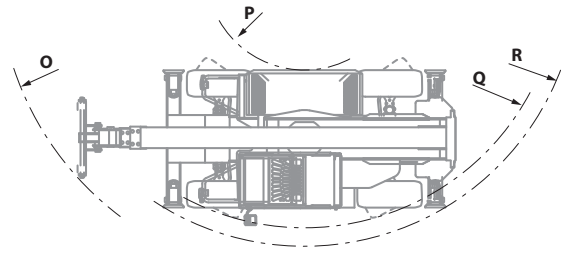
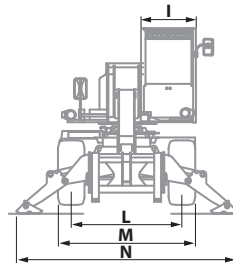
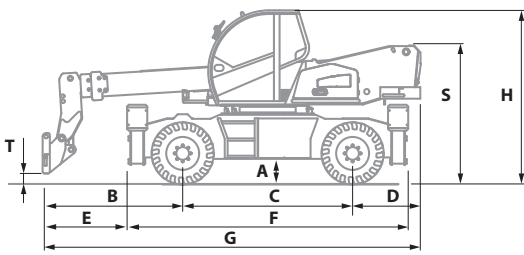
Maschinenmodell	PEGASUS 40.16 - 400°	PEGASUS 40.18 - 400°
Antriebsart	Hydrostatischer Antrieb mit Verstellpumpe	Hydrostatischer Antrieb mit Verstellpumpe
Hydraulikmotor	Hydrostatisch mit stufenloser automatischer Regelung	Hydrostatisch mit stufenloser automatischer Regelung
Umschaltung	Elektrohydraulisch, bei sich in Bewegung befindlicher Maschine bedienbar	Elektrohydraulisch, bei sich in Bewegung befindlicher Maschine bedienbar
Inching	Pedal für genaue Fahrbewegung	Pedal für genaue Fahrbewegung
Getriebe	Servogesteuertes 2-Gang-Getriebe	Servogesteuertes 2-Gang-Getriebe

## BEREIFUNG

Maschinenmodell	PEGASUS 40.16 - 400°	PEGASUS 40.18 - 400°
Standardbereifung	400/70x20" (405/70-20"; 16/70-20")	400/70x20" (405/70-20"; 16/70-20")
Optionale Bereifung	400/70 R20" (405/70 R20"; 16/70 R20"); 405/70-20 (405/70-20"; 16/70-20")	400/70 R20" (405/70 R20"; 16/70 R20"); 405/70-20 (405/70-20"; 16/70-20")

## ABMESSUNGEN

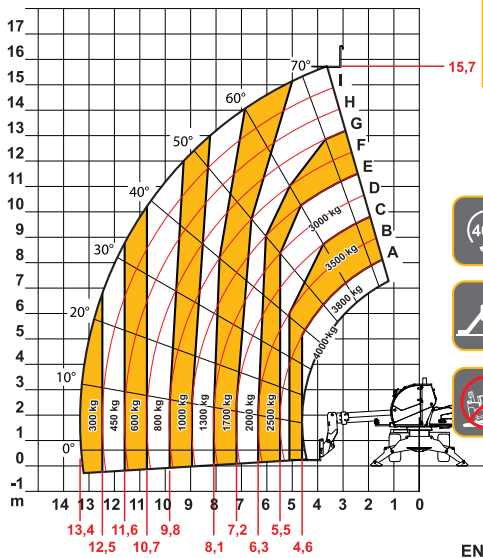
Maschinenmodell	PEGASUS 40.16 - 400°	PEGASUS 40.18 - 400°
A	310 mm (12,2 in)	310 mm (12,2 in)
B	2430 mm (95,7 in)	2280 mm (89,8 in)
C	2950 mm (116,1 in)	2950 mm (116,1 in)
D	1175 mm (46,3 in)	1175 mm (46,3 in)
E	1490 mm (58,7 in)	1330 mm (52,4 in)
F	4880 mm (192,1 in)	4880 mm (192,1 in)
G	6740 mm (265,4 in)	6630 mm (261 in)
H	3030 mm (119,3 in)	3030 mm (119,3 in)
I	980 mm (38,6 in)	980 mm (38,6 in)
L	1920 mm (75,6 in)	1920 mm (75,6 in)
M	2380 mm (93,7 in)	2380 mm (93,7 in)
N	3968 mm (156,2 in)	3968 mm (156,2 in)
O	5163 mm (203,3 in)	5163 mm (203,3 in)
P	1700 mm (66,9 in)	1700 mm (66,9 in)
Q	4430 mm (174,4 in)	4430 mm (174,4 in)
R	4750 mm (187 in)	4750 mm (187 in)
S	2420 mm (95,3 in)	2420 mm (95,3 in)
T	200 mm (7,9 in)	140 mm (5,5 in)



MAX 4,0 t



DOC1000I240



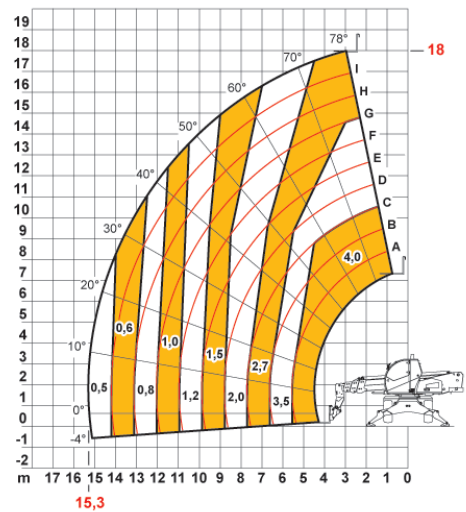
40.16 - 400°

EN1459

MAX 4,0 t



AXB1508/I



40.18 - 400°

EN1459